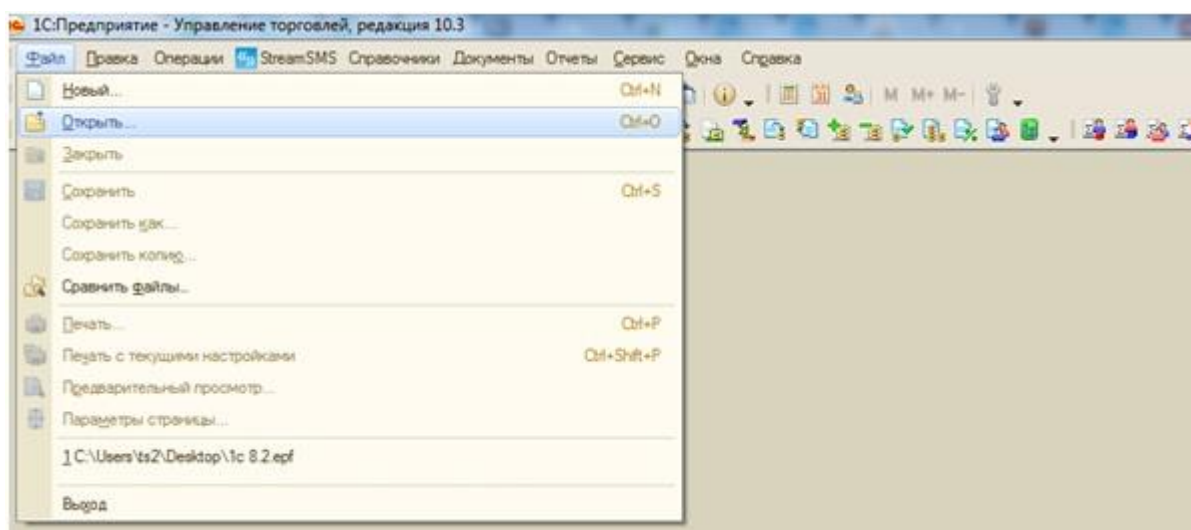


Модуль интеграции с сервисом SMS через 1с

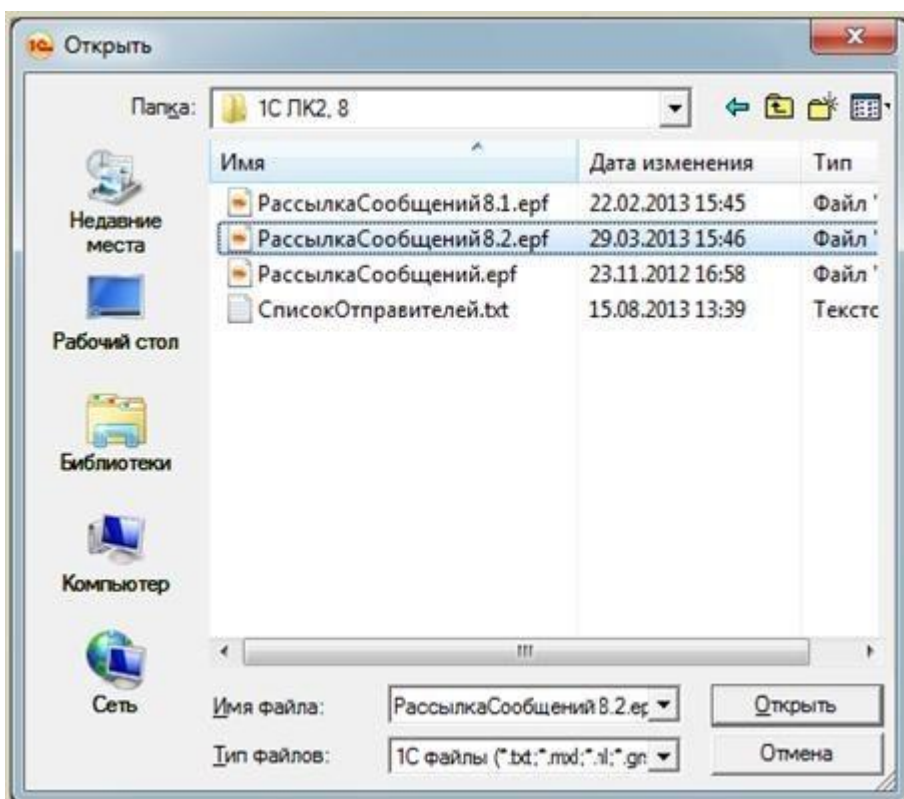
Для использования данного вида интеграции вам необходимо зарегистрироваться на серверной платформе компании, либо через менеджера компании. При регистрации вы получите логин и пароль, а так же стандартное имя отправителя **DTSMS**, которое необходимо будет поменять, запросив другое в ЛК.

Установка интеграционного модуля в 1С

Чтобы пользоваться интеграционным модулем (далее ИМ) для 1С, необходимо открыть его через 1С. Для этого во вкладке «Файл», необходимо выбрать пункт выпадающего меню «открыть».



Затем, выбрать путь до ИМ на вашем компьютере

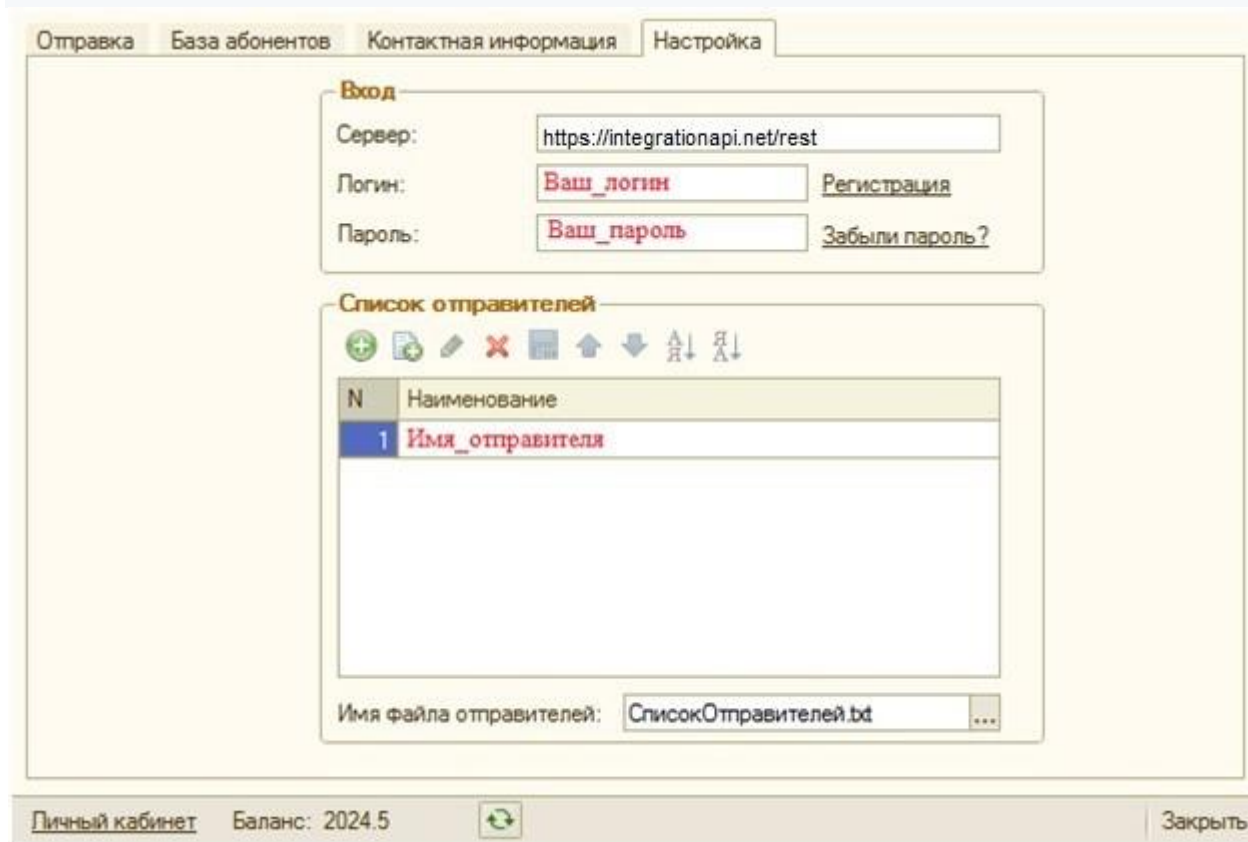


После чего, в 1С, откроется ИМ.

Авторизация в интеграционном модуле

Для того чтобы отправлять сообщения через 1С, необходимо во вкладке «Настройка» ввести ваши личные данные: *логин и пароль*, а так же имя отправителя (отличное от testsms), зарегистрированное в личном кабинете. Адрес сервера вписан в обработку изначально:

<https://integrationapi.net/rest>



Для проверки правильности ввода данных, нажмите кнопку обновления баланса, если логин с паролем введены правильно, то Вы увидите свой баланс.



Если данные, для подключения введены неверно, то появится ошибка: Result: **Error_Invalid_Login**.

Единичная отправка сообщений

Мгновенная отправка единичного сообщения

Для отправки одного сообщения следует выбрать вкладку «Тестовая отправка». В поле «Отправитель» выбрать имя отправителя, из списка, который вы вводили во вкладке «Настройки» (все имена отправителей должны быть зарегистрированы в личном кабинете). В поле текст SMS, введите текст отправляемого сообщения. Номер получателя – номер, на который вы хотите отправить SMS (в формате 79214563763).

Отправка База абонентов Контактная информация Настройка

Отправитель: sender1

Текст SMS:
сообщение

Длина сообщения: 9 симв., кол-во. сообщений: 1

Массовая рассылка **Тестовая отправка**

Номер получателя: 79110563458

Время доставки: Сразу
 Отложить до: []

Отправить

ID последнего SMS: []

Уточнить статус

Личный кабинет Баланс: 40.56 Заккрыть

После отправки сообщения (если все параметры введены правильно), появится диалоговое окно, с ID, отправленного сообщения, который запишется в поле «ID последнего SMS».

1С:Предприятие

Сообщение успешно отправлено! ID: WD5181DA1

OK

Чтобы узнать статус отправленного сообщения, следует нажать кнопку «Уточнить статус».

ID последнего SMS: WD5181DA1

Уточнить статус

В появившемся окне, будет информация о времени отправки сообщения и его статусе (сообщения, ID, которого записано в поле «ID последнего SMS»).

1С:Предприятие

Время сообщения: SMS_Time: 2013-08-22 12:01:02.967 статус: SMS_Status: Доставлено

OK

Отправка отложенного по времени единичного сообщения

Чтобы задать конкретные дату и время отправки единичного сообщения, необходимо перед отправкой выбрать «Отложить до» и дату, время отправки сообщения.

Отправка База абонентов Контактная информация Настройка

Отправитель: sender1

Текст SMS: сообщение

Длина сообщения: 9 симв., кол-во. сообщений: 1

Массовая рассылка Тестовая отправка

Номер получателя: 79110563458

Время доставки: Сразу Отложить до:

Отправить

Уточнить ст

ID последнего SMS:

Личный кабинет Баланс: 40.56

22 августа 2013 г.

Пакетная отправка сообщений

С помощью данного модуля для 1С, возможно осуществлять рассылку множеству получателей.

Создание списка получателей сообщений. Для массовой рассылки сообщений, необходимо во вкладке «База абонентов» добавить контакты для рассылки.

Отправка База абонентов Контактная информация Настройка

Заполнить из базы Загрузить из файла Сохранить в файл

Отбор по регистру "Контактная информация"

+

Поле	Тип сравнения	Значение
<input type="checkbox"/> Объект	Равно	
<input type="checkbox"/> Вид	Равно	

Таблица контактов:

Очистить | Обработать номера

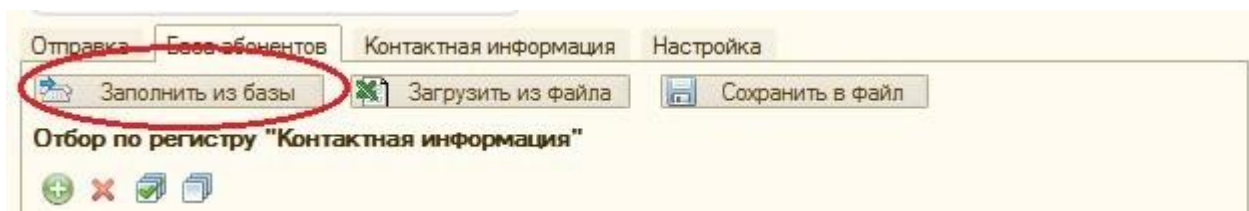
N	Отм.	Номер абонента	Объект	Вид	Представление	Комментарий
Всего к отправке: 0 абонентов						

Личный кабинет Баланс: 39.98

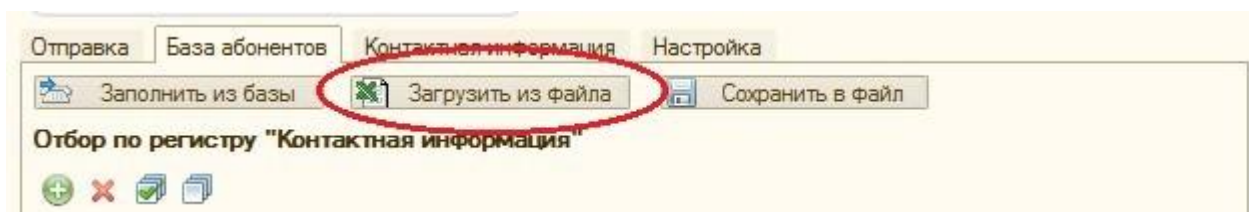
Закреть

Это можно сделать разными способами:

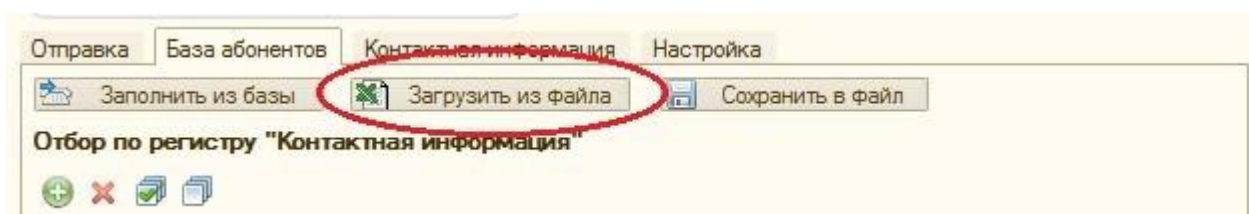
- Добавлять единичные контакты



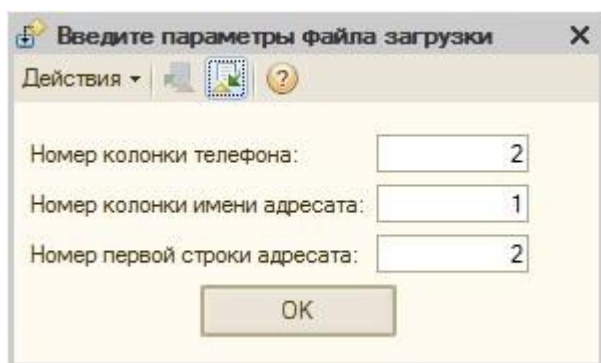
- Заполнять номерами из базы (добавить контакты из справочника контрагентов)



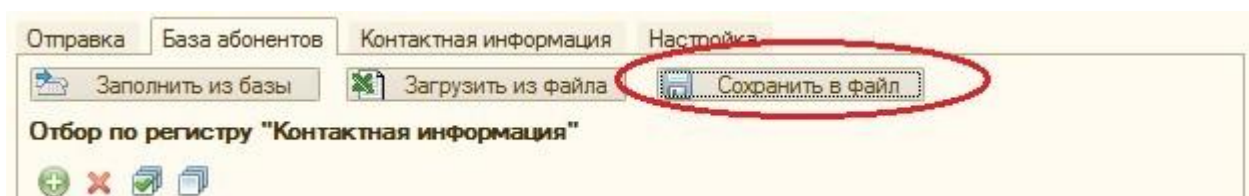
- Загружать из xls (xlsx) файла



При выборе данного типа загрузки, в открывшемся окне, будет предложено выбрать параметры для загрузки базы абонентов из файла. Здесь нужно выставить соответствие между колонками в xls-файле и наименованиями (телефон, имя адресата) в модуле.



Так же, если во время работы с уже загруженной базой она будет изменена, есть возможность сохранить базу в формате xls.



Мгновенная отправка сообщений

После того, как списки получателей сообщений сформированы, во вкладке «Отправка», следует выбрать вкладку «Массовая рассылка». В поле «Отправитель» выбрать имя отправителя, из списка, который вы вводили во вкладке «Настройки» (все имена отправителей должны быть зарегистрированы в личном кабинете). В поле текст SMS, вводите текст отправляемого сообщения.

Отправка База абонентов Контактная информация Настройка

Отправитель: ashekolyan

Текст SMS:

сообщение

Длина сообщения: 9 симв., кол-во. сообщений: 1

Массовая рассылка **Постовая отправка**

Список получателей заполнен и содержит номеров: 39. Для осуществления массовой рассылки нажмите 'Отправить'

Время доставки: Сразу Отложить до:

Отправить

Личный кабинет Баланс: 39.98

После нажатия кнопки «Отправить», модуль подсчитает стоимость рассылки, и предупредит о том, какой баланс у Вас будет после осуществления рассылки SMS.

1С:Предприятие

Требуется отправить 2 сообщений. После отправки ваш остаток составит 35,08 кредитов.
Начать отправку сообщений?

После удачной отправки сообщений, в служебных сообщениях появятся ID, отправленных сообщений, и их количество. (В случае, если некоторые данные были заполнены неверно вернется один из статусов операций, который можно посмотреть ниже)

Служебные сообщения

- ▶ Начало отправки 1 пакета из 1
- ▶ Сообщение из списка № 1 отправлено, SMS_ID: WD5C1E13D
- ▶ Сообщение из списка № 2 отправлено, SMS_ID: WD5C1E13E
- ▶ Последняя строка: Total IDs= 2
- ▶ Завершена отправка 1 пакета!

Пакетная отправка отложенных по времени сообщений

Для того, чтобы создать пакетную отложенную отправку сообщений, следует, перед отправкой, выбрать дату и время, начиная с которого будет осуществляться рассылка.

Отправка База абонентов Контактная информация Настройка

Отправитель: ashekolyan

Текст SMS:
сообщение

Длина сообщения: 9 симв., кол-во. сообщений: 1

Массовая рассылка Тестовая отправка

Список получателей заполнен и содержит номеров: 39. Для осуществления массовой рассылки нажмите 'Отправить'

Время доставки: Сразу Отложить до:

Отправить

Личный кабинет Баланс: 39.98 ↻ Заккрыть

22 августа 2013 г.

Статусы операций и сообщений

Статусы операций

Статусы	Значение
OK_Operation_Completed	Операция выполнена
Error_Not_Enough_Credits	Ошибка: недостаточно кредитов
Error_Message_Rejected	Ошибка: сообщение отклонено
Error_Invalid_Source_Address	Ошибка: некорректный адрес отправителя сообщения
Error_Invalid_Destination_Address	Ошибка: некорректный номер получателя сообщения
Error_SMS_User_Disabled	Ошибка: СМС - пользователь заблокирован
Error_Invalid_MessageID	Ошибка: некорректный идентификатор сообщения
Error_Invalid_Header	Ошибка: некорректно переданы параметры
Error_Invalid_Login	Ошибка: неправильный логин

Статусы	Значение
Error_Invalid_Password	Ошибка: неправильный пароль
Error_Unauthorised_IP_Address	Ошибка: не авторизованный IP-адрес
Error_SMS_User_Not_Activated	Ошибка: СМС - пользователь не активирован
Error_Message_Queue_Full	Ошибка: очередь сообщений полна
Error_Gateway_Offline	Ошибка: сервер недоступен
Error_Gateway_Busy	Ошибка: сервер занят другим запросом
Error_Database_Offline	Ошибка: сервер базы данных недоступен

Статусы сообщений

Статусы	Значение
Enqueued	Ожидает отправки
Delivered_To_Gateway	Отправлено
Sent	Отправлено
Delivered_To_Recipient	Доставлено
Error_Invalid_Destination_Address	Ошибка: некорректный номер получателя сообщения
Error_Invalid_Source_Address	Ошибка: некорректный адрес отправителя сообщения
Error_Rejected	Ошибка: сообщение отклонено
Error_Expired	Ошибка: истек срок жизни сообщения
Все остальное	Статус не распознан

Статусы передаются на русском языке, в случае служебных запросов могут быть на английском.